

FOR RENT

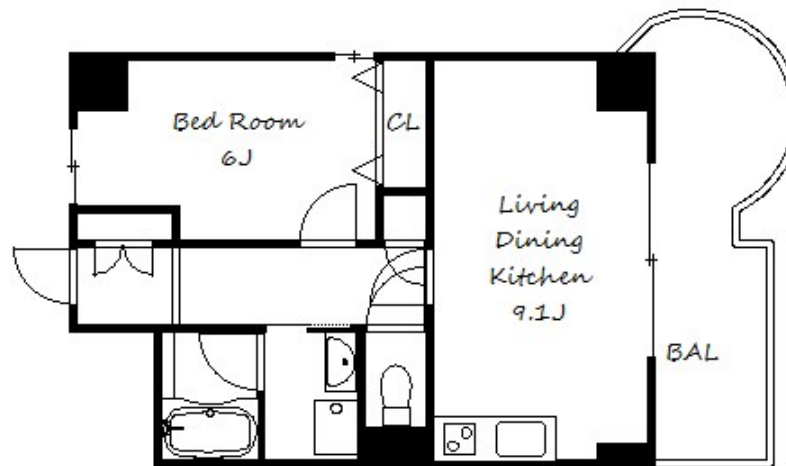
賃料	管理費等
95,000円	8,000円

オートロック,ディンプルキー,角住戸,陽当たり良好,バリアフリー,駅まで平坦,外壁タイル張り,閑静な住宅街,平坦地,メールボックス,市街地に近い,周辺交通量少なめ,整備された歩道

【外観】



【間取り図】



間取り	1LDK		
敷金	5万円	礼金	15万円
敷引/償却金	-	保証金	-
物件種別	マンション(居住用)		
建物名・部屋番号	モンテルーチェ甲南 703号室		
物件所在地	兵庫県神戸市東灘区甲南町2丁目8-13		
交通	東海道・山陽本線 摂津本山駅 徒歩5分 阪急神戸線 岡本(兵庫)駅 徒歩10分		
間取詳細	LDK(9.1畳) 洋室(6畳)		
構造・規模	鉄筋コンクリート 7階建 7階		
専有面積	39.32㎡	向き	東
築年月	2012年9月	契約期間	2年
損害保険	有 20000円 2年	入居時期	即時
駐車場	無 駐輪場		
設備	24時間換気システム, 2口コンロ, B S, C A T Vインターネット, I Hキッチン, ヒーター, TVインター		
その他費用	[一時金] 鍵交換費用(税抜): 10000円 [月次費用] 安心サポート: 1000円		
入居諸条件	ペット可		
保証会社	必須(オリコ) 初回総賃料31% 月額家賃保証料: 総賃料1%要		
備考	/area_higashinadaku.html		

図面と現況が異なる場合は現況が優先となります。

間取りの「S」はサービスルーム(納戸)です。

情報更新日2020年2月15日

No.0000077304

お問合せ先



兵庫県知事(2)第11523号

株式会社LiveDesign ピタットハウス岡本店

兵庫県神戸市東灘区岡本1丁目11-26足立ビル1F

TEL:078-452-9559

FAX:078-441-1444

E-mail: okamoto@live-dsn.com

URL: http://www.live-dsn-o.com/



携帯サイトから物件詳細を閲覧できます!

取引態様	手数料負担の割合	貸主	0%	借主	100%
仲介元付(一般)	手数料配分の割合	元付	0%	客付	100%