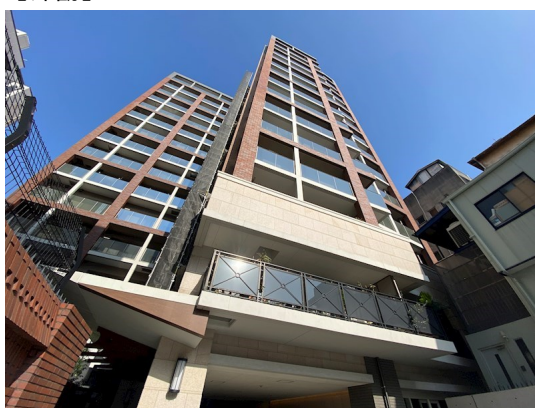


FOR RENT

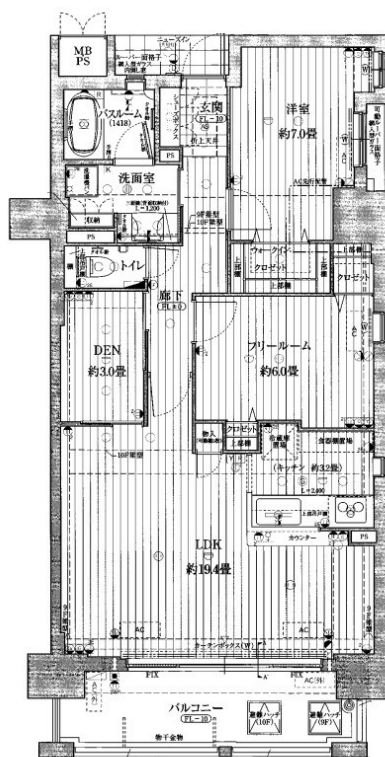
賃料	管理費等
245,000円	20,000円

2F以上, 2面採光, 3面採光, オートロック, セキュリティ有り, ディンプルキー, モニタ付オートロック, ワイドバルコニー, 角住戸, 東南角住戸, 南面2室, 南面バルコニー, 南面リビング, 外壁タイル張り, 分譲タ

【外観】



【間取り図】



図面と現況が異なる場合は現況が優先となります。

間取りの「S」はサービスルーム(納戸)です。

間取り	2SLDK		
敷金	1ヶ月	礼金	2ヶ月
敷引/償却金	-	保証金	-
物件種別	マンション		
建物名・部屋番号	ザ・神戸北野レジデンス		
物件所在地	兵庫県神戸市中央区中山手通1丁目		
交通	東海道・山陽本線 三ノ宮駅 徒歩6分 阪急神戸線 神戸三宮[阪急]駅 徒歩6分		
間取詳細			
構造・規模	鉄筋コンクリート 15階建 9階		
専有面積	77.87㎡	向き	南東
築年月	2014年2月	契約期間	2年
損害保険	有 20,000円 24ヶ月	入居時期	即時
駐車場	要問い合わせ 駐輪場		
設備	24時間換気システム, 3口以上コンロ, TVインターホン, ウォークインクローゼット, オートライト, カウ		
その他費用			
入居諸条件	法人可		
保証会社	可 初回保証料: 総賃料40~100% 詳細はお気軽にお問合せ下さい。		
備考	/area_chuoku.html		

情報更新日2022年1月12日

No.0000141319

お問合せ先



兵庫県知事(2)第11523号

株式会社LiveDesign ピタットハウス

兵庫県神戸市中央区北長狭通4丁目1-1

TEL:078-332-2888

FAX:078-392-2334

E-mail: motomachi@live-dsn.com



携帯サイトから物件詳細を閲覧できます!

取引態様	手数料負担の割合	貸主	0%	借主	100%
仲介先物	手数料配分の割合	元付	0%	客付	100%