

# FOR RENT

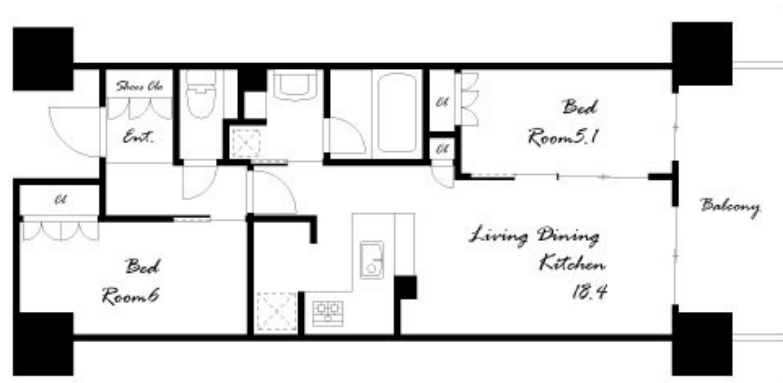
賃料	管理費等
170,000円	15,000円

2F以上,2面採光,オートロック,セキュリティ有り,ダブルディンプルキー,ディンプルキー,モニタ付オートロック,眺望良好,通風良好,陽当たり良好,タワー型マンション,駅まで平坦,閑静な住宅街,分譲タイ

### 【外観】



### 【間取り図】



間取り	2LDK		
敷金	1ヶ月	礼金	2ヶ月
敷引/償却金	-	保証金	-
物件種別	マンション(居住用)		
建物名・部屋番号	ワコーレ神戸三宮トラッドタワー 810号室		
物件所在地	兵庫県神戸市中央区磯辺通4丁目1-48		
交通	東海道・山陽本線 三ノ宮駅 徒歩9分 阪急神戸線 神戸三宮[阪急]駅 徒歩10分		
間取詳細	LDK(18.4畳) 洋室(6畳) 洋室(5.1畳)		
構造・規模	鉄筋コンクリート 20階建 8階		
専有面積	57.25㎡	向き	
築年月	2018年1月	契約期間	2年
損害保険		入居時期	即時
駐車場	要問い合わせ 駐輪場		
設備	24時間換気システム,2口コンロ,3口以上コンロ,L字型キッチン,TVインターホン,インターネット専		
その他費用			
入居諸条件	ペット可 性別不問 二人可 高齢者相談 法人可		
保証会社	可 初回保証料:確認		
備考	/area_chuoku.html		

図面と現況が異なる場合は現況が優先となります。

間取りの「S」はサービスルーム(納戸)です。

情報更新日2019年11月17日

No.0000067910

お問合せ先



兵庫県知事(2)第11523号

株式会社LiveDesign ピタットハウス

兵庫県神戸市中央区北長狭通4丁目1-1

TEL:078-332-2888

FAX:078-392-2334

E-mail: motomachi@live-dsn.com

URL: http://www.live-dsn-m.com/



携帯サイトから物件詳細を閲覧できます!

取引態様	手数料負担の割合	貸主	借主
仲介元付(一般)	手数料配分の割合	元付	客付